

Urbanistica di genere

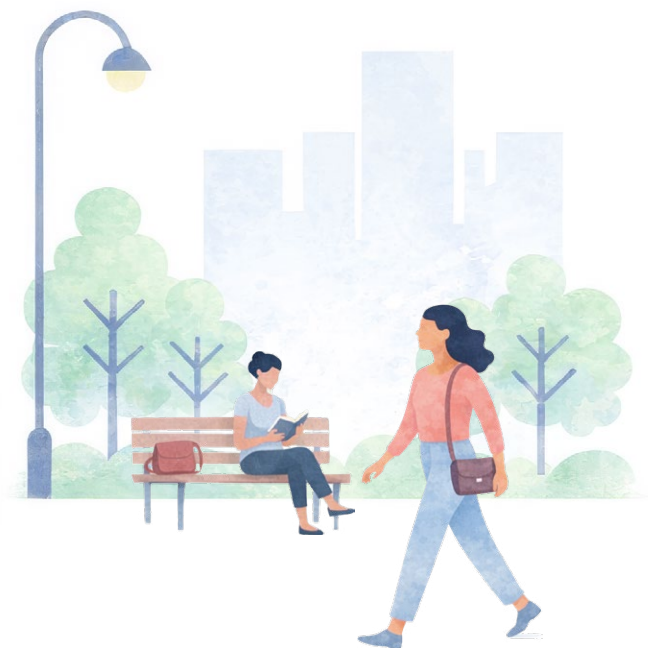


Tavola rotonda

giovedì 7 maggio 2026
ore 15.00

Palazzo Civico Sala delle Colonne
Piazza Palazzo di Città 1 - Torino

La Consulta Femminile Comunale di Torino intende partecipare alle varie fasi di pianificazione, progettazione e gestione urbana, volte a creare spazi pubblici, servizi e mobilità più sicuri, accessibili, equi e inclusivi.

Il gruppo di lavoro "Urbanistica di genere" ha approfondito il tema dell'incremento del senso di sicurezza percepita, prima ancora che reale, negli spazi pubblici, attraverso illuminazione, arredo urbano, socialità e fruibilità dei luoghi, con rappresentanti delle istituzioni ed esperte/i in materia.

Particolare attenzione è stata altresì dedicata ai risvolti applicativi del nuovo Piano Regolatore, approvato in Consiglio comunale il 16.03.2026.



PROGRAMMA

Ore 15.00

Saluti istituzionali

Elena Apollonio

*Presidente Commissione Pari Opportunità
Comune di Torino*

Saluti della Presidente della Consulta Femminile Comunale

Paola Angela Stringa

INTERVENTI

Sicurezza in città: percezioni, genere, spazi pubblici

Luca Davico

Sociologo urbano, Dist Università-Politecnico Torino

Gender mainstreaming e welfare responsabile: costruire città eque e inclusive

Anna Cugno

*Professoressa associata di sociologia presso ESOMAS
(Università di Torino)*

Housing per le donne

Anna Prat

*Esperta di rigenerazione urbana, Torino Città per le Donne,
Torino Strategica*

Una Torino su misura : l'approdo al nuovo Piano Regolatore

Antonio Ledda

*Consigliere comunale Città di Torino , Pres. Commissione
Urbanistica*

Modera l'incontro

Dott.ssa Maria Teresa

Martinengo

*Giornalista - Segretaria Ordine
Giornalisti del Piemonte*



La Consulta Femminile Comunale

La Consulta Femminile Comunale, istituita dal Comune di Torino nel 1978, è un organo consultivo e propositivo che si rapporta con l'Amministrazione.

La finalità della Consulta è promuovere interesse e partecipazione delle donne al miglioramento della loro condizione e di quella della vita cittadina, nell'ambito dello sviluppo democratico della società.

Fanno parte della CFC Associazioni, Consigliere Comunali, Rappresentanti dei Partiti, Movimenti, Liste Civiche, Rappresentanti Sindacali.

Il gruppo di lavoro è composto da

Deborah Di Donna

Silvana Ferratello

Marina Gromme

Federica Molina

Cinzia Pietrosanto

Costanza Vecera

Coordinato da Elisabetta Malagoli



Info

Segreteria Consulta Femminile Comunale

c/o Dipartimento Gabinetto Sindaco

tel. 011 01122849

e-mail: cfc@comune.torino.it